

## SEGRETERIA ORGANIZZATIVA

L'iscrizione al Convegno è obbligatoria e gratuita.  
È possibile iscriversi fino a mercoledì 14 maggio.  
Tel. 0434/625975 - Fax 0434/429996  
e-mail: info@arca.coop

## SEDI DEL CONVEGNO

### Mattino e buffet

Sede della Provincia di Pordenone

### Pomeriggio

Fattoria Sociale A.R.C.A.

Centro di riferimento "OpOpSomarello"

Via Santa Maria, 17 - Azzanello

33087 Pasiano di Pordenone (PN)

Tel. 0434/625975 - Fax 0434/429996

E-mail: info@arca.coop

www.arca.coop, www.laboratorioscuola.net

Associazione Centro di Rieducazione Equestre  
"Anche noi a cavallo"

via Mantova, 22 - 33080 Porcia (PN)

Tel. e Fax 0434/920867

E-mail: anchenoiacavallo@tin.it

www.anchenoiacavallo.it

### Organizzazione



Coordinamento  
Fattorie Sociali

### Collaborazione



Università degli  
Studi di Udine



ANSud  
Friuli Occidentale



A.R.C.A.  
s.c.s.r.



Laboratorio Scuola  
s.c.s.r.



Associazione  
Anche noi a cavallo



Impresa Sociale  
Il Pozzo

### Patrocini



Provincia di  
Pordenone



Comune di  
Pasiano di Pordenone

### Sostegno e Sponsor



50  
Anniversario  
Provincia di Pordenone



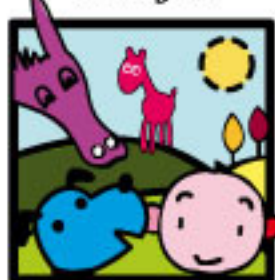
Provincia di Pordenone

Pordenone, Azzanello, Porcia 21 maggio 2008

# Dalla parte degli animali umani e non umani

Riflessioni su pet-therapy, onoterapia e ippoterapia

## Convegno



La recente diffusione dell'impiego degli animali in ambito educativo e terapeutico ha posto in evidenza la necessità di disciplinare questo tipo di interventi ma ha fatto contemporaneamente emergere il bisogno di approfondire la relazione uomo-animale per evitare di ridurla ad un rapporto strumentale o utilitaristico.

Per questo motivo si è pensato ad una giornata di studio e di confronto fra alcune delle esperienze più significative in questo campo, con l'obiettivo di aprire un forum permanente di confronto volto ad indagare la complessità e il significato profondo del legame fra animale umano e non umano.

A partire da questo tipo di consapevolezza, acquisita attraverso la ricerca e il confronto, sarà più semplice non solo cogliere la dimensione etica, ma anche pensare a forme coerenti di applicazione in ambito educativo e terapeutico.

Pertanto questa iniziativa si rivolge sia a coloro che operano in ambito socio-sanitario, sia a quanti desiderano ripensare l'alterità animale da un nuovo punto di vista.

### Apertura lavori

Ore 9.00-9.30 Sede della Provincia di Pordenone

**Alessandro Ciriani**

(Presidente Vicario della Provincia di Pordenone)

### Relazioni

Ore 9.30-13.00 Sede della Provincia di Pordenone

**Prof. Roberto Marchesini**

(Direttore SIUA - Scuola di Interazione Uomo Animale)

APPROCCIO ZOOANTROPOLOGICO ALLA  
PET-THERAPY

**Dott.ssa Camilla Siliprandi**

(Istituto Zooprofilattico Sperimentale delle Venezie)

PET-THERAPY: LINEE GUIDA REGIONE  
VENETO E PERCORSI SPERIMENTALI DI  
CERTIFICAZIONE DEGLI ANIMALI

**Prof. Piero Susmel**

(Dipartimento di Scienze Animali - Università degli Studi  
di Udine)

CHIAROSCURI DI UN DIVERSO APPROCCIO  
ALLA PET-THERAPY

### Buffet

Ore 13.00 - 14.30

A cura del Coordinamento Forum delle Fattorie Sociali

### Seminari

Ore 14.30 - 17.30 con obbligo di preiscrizione

Coordinamento

**Prof. Piero Susmel**

(Dipartimento di Scienze Animali - Università degli Studi  
di Udine)

Comitato tecnico scientifico

**Dott.ssa Carla Fabro**, **dott. Luciano Bonadio**, **dott. Giorgio Zambotto**, **dott. Alberto Grizzo**, **dott. Paolo Burella**, **dott.ssa Marianne Muntendam**, **dott.ssa Elena Granieri**

### RIEDUCAZIONE EQUESTRE.

**Il cavallo si fa in quattro: ippoterapia, volteggio pedagogico, pre-sport e lavoro a terra.**

Sede associazione "Anche noi a cavallo"  
via Mantova 22, Porcia (PN)

### ONOTERAPIA RELAZIONALE

Centro di riferimento "OpOpSomarello"  
via Santa Maria 17, Azzanello di Pasiano (PN)

### PET-THERAPY. Esperienze a confronto

Sede Fattoria Sociale A.R.C.A.  
via Santa Maria 17, Azzanello di Pasiano (PN)

### Conclusione e sintesi seminari

Ore 17.30 - 18.00